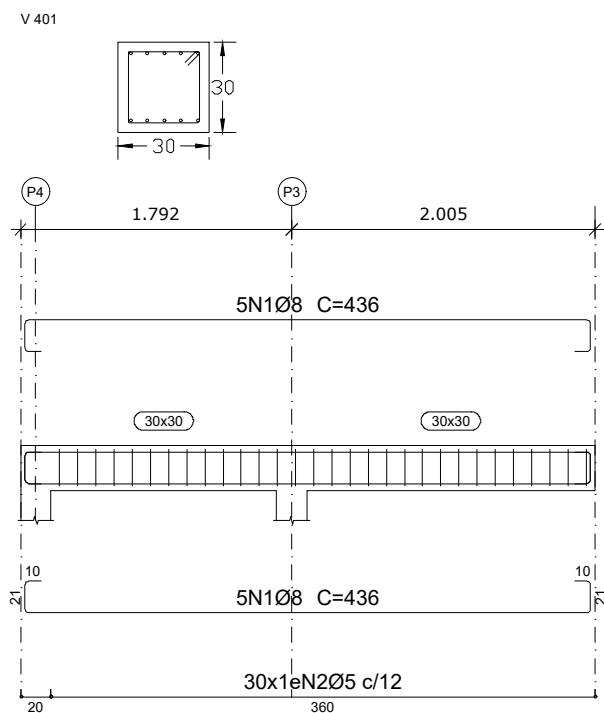


AD



NOTAS:

1. CONFERIR TODAS AS MEDIDAS NO LOCAL.
2. NÃO CONTABILIZADO A FERRAGEM DE ARMAÇÃO ENTRE FERROS.
3. CONCRETO UTILIZADO DE 25 MPa E AÇO DE 500 MPa.
4. EXECUTAR ESTE PROJETO JUNTAMENTE COM OS PROJETOS DE ARQUITETURA E INSTALAÇÕES COMPLEMENTARES;
5. ANTES DA CONCRETAGEM VER SE EXISTE PASSAGEM PARA TUBULAÇÕES RELATIVAS DENTRO DOS LIMITES ESTABELECIDOS DA NBR 6118:2014.
6. MONTAR SISTEMA DE DRENAGEM E IMPERMEABILIZAÇÃO NECESSÁRIAS CONFORME CASO DA FUNDAÇÃO AO TOPO.
7. ALTERAÇÕES NESTE PROJETO SOMENTE COM AUTORIZAÇÃO EXPRESSA DO RESPONSÁVEL TÉCNICO.

REV. A 04-2024