

MUNICÍPIO DE ALAGOA  
Estado de Minas Gerais

---

**RELATÓRIO FOTOGRÁFICO – REFORMA PARCIAL FUNDAÇÃO DE SAÚDE**  
**SITUAÇÃO ANTES DA EXECUÇÃO DA OBRA**



Vista interna 1 - cozinha



Vista interna 2 - Cozinha

# MUNICÍPIO DE ALAGOA

## Estado de Minas Gerais

---



Vista 1 - rampa de Acesso



Vista 2 - Rampa de Acesso

# MUNICÍPIO DE ALAGOA

## Estado de Minas Gerais

---



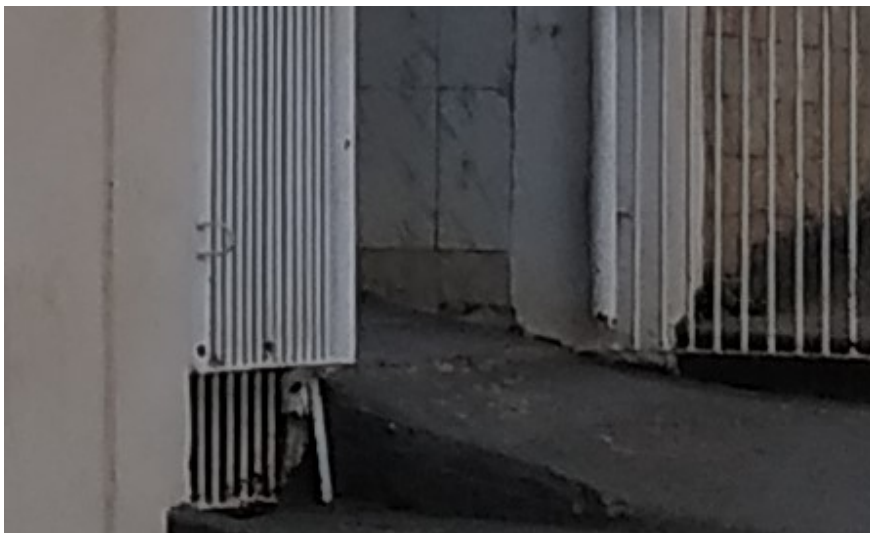
Vista externa Recepção



Vista externa fachada onde será implantada nova porta laboratório

MUNICÍPIO DE ALAGOA  
Estado de Minas Gerais

---



Vista portão a ser substituído